



伊勢崎市図書館だより

2026年(令和8年)1月号



旧年中はたくさんのご利用ありがとうございました。

本年もたくさんの方のご来館をお待ちしています。

伊勢崎市図書館の開館は1月4日(日)午前9時からです。



古文書入門講座を開催します

古文書を通して郷土の知識が深まる、初心者向きの内容になっています。

期日 令和8年1月8日～2月26日の木曜日午前10時～正午

※できるだけ全て受講してください

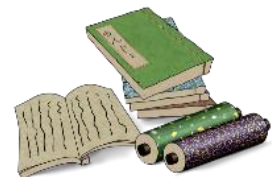
(1月8日/15日/22日/29日、2月5日/12日/19日/26日)

会場 伊勢崎市図書館2階 集会室

対象 初めて古文書に触れる人

定員 10人(先着順)

講師 巻島 隆さん(市史編さん専門委員)



【YouTubeでの動画視聴】

申込 図書館ホームページ内の申込フォームよりお申し込みください

※動画配信の準備が出来ましたら視聴方法などをメールでお知らせします



新春図書館寄席

落語家・春風亭勢朝(しゅんぷうていせいちょう)さんの独演会です

期日 令和8年1月18日(日)午後1時30分～

(午後0時30分開場)

会場 赤石楽舎にて(定員100人先着順、参加費無料)

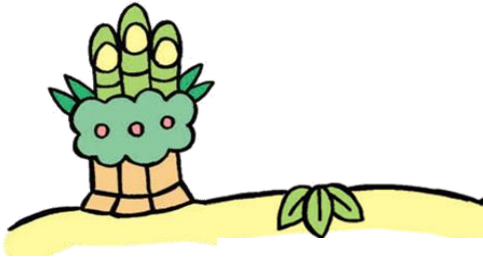
当日会場に直接お越しください

赤ちゃんといっしょのおはなし会

日時 令和8年1月13日（火） 午前11時～

会場 伊勢崎市図書館1階 児童室

乳幼児を対象によみきかせをします。



としょかんこども会

日時 令和8年1月17日（土） 午前11時～

会場 伊勢崎市図書館1階 児童室

図書館応援団が絵本のよみきかせをします。

本の福袋を貸し出します

職員が選んだテーマごとの本2冊としおりなどのおまけが入った福袋です。
テーマが袋に書いてあります。中の本はお楽しみです。
お一人様1セットまで、カウンターへお持ちください。

期日 令和8年1月10日（土）・11日（日） ※なくなり次第終了

数量 大人向け・子ども向け 各20セット

※伊勢崎織物のひとつ「ウール絨」を使った図書バッグでの貸し出しは
1袋で図書バッグ分を含む3冊分の貸し出しとなります。



伊勢崎市図書館

〒372-0055

伊勢崎市曲輪町22-21

TEL 0270-23-2346

ホームページ

<https://www.library.isesaki.gunma.jp>

開館時間 月曜日～金曜日 午前9時～午後7時

土曜日・日曜日 午前9時～午後5時

休館日 水曜日・祝日・館内整理日・年末年始



■
は
休
館
日
で
す

2026年1月 						
日	月	火	水	木	金	土
				1	2	3
4	5	6	7	8	9	10
11	12	13	14	15	16	17
18	19	20	21	22	23	24
25	26	27	28	29	30	31

※ 掲載の事項は予告なく変更となる場合があります。